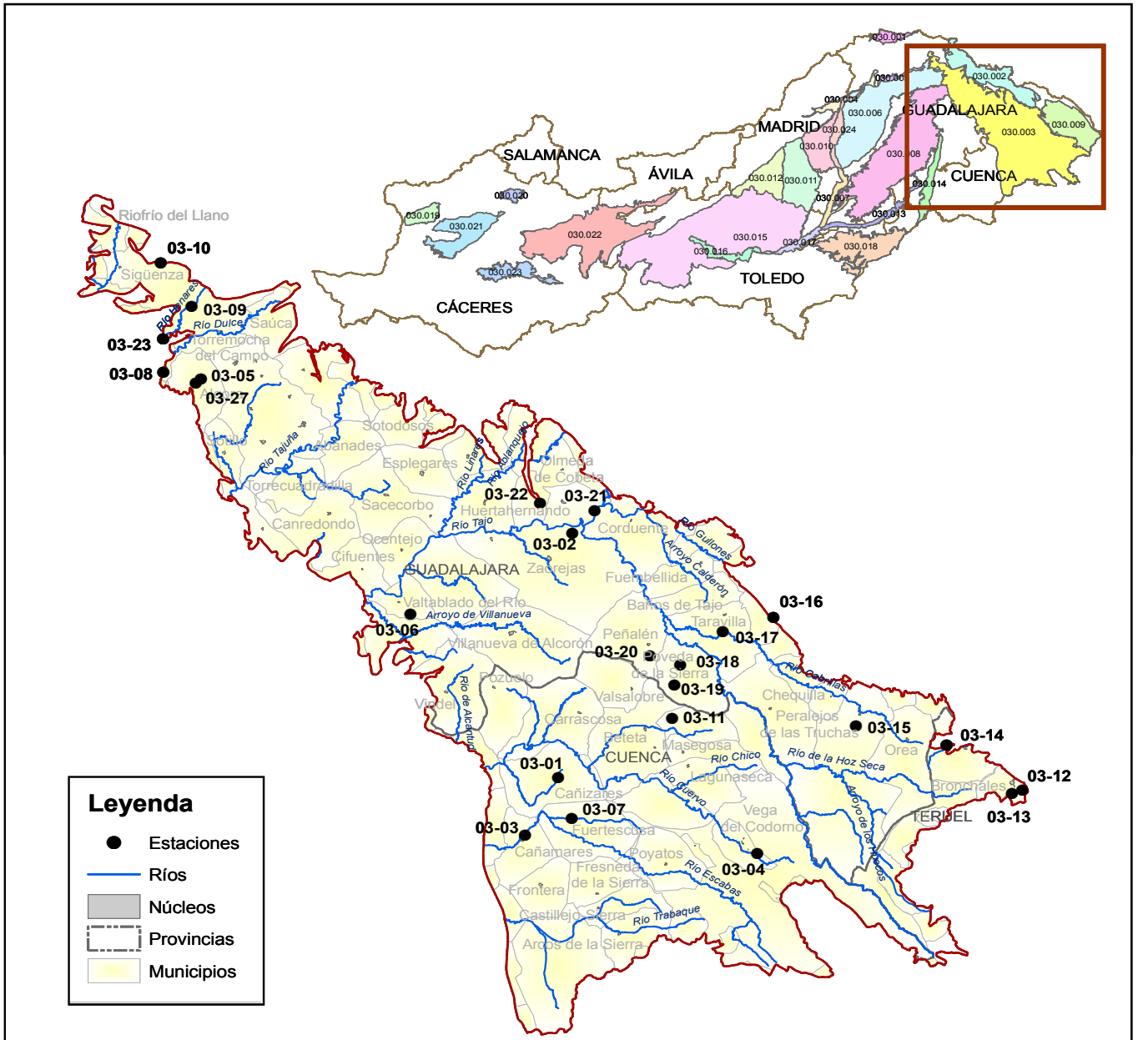


Localización de la masa



SITUACION DE LA MASA DE AGUA

Se encuentra en la zona oriental de la cuenca del Tajo, en las provincias de Guadalajara, Cuenca y Teruel. El límite Sur coincide con la divisoria hidrográfica del Tajo. Al Noreste, limita con las poblaciones de Sigüenza, Saelices de la Sal y Cobeta, entre otras. Hacia el Sureste está separada de la masa Molina de Aragón por el cauce del río Bullones. El límite Norte rodea al embalse de El Atance, en las proximidades de las poblaciones de Santiuste, Riofrío de Llano y La Olmeda de Jadraque. El límite Oeste se sitúa próximo al embalse de la Tajera, a las localidades de Cifuentes, Alcantud y Albalate de las Nogueras, entre otras, y al cauce del río Albalate, en la zona Suroeste.



MINISTERIO DE AGRICULTURA, ALIMENTACIÓN Y MEDIO AMBIENTE

CONFEDERACIÓN HIDROGRÁFICA DEL TAJO

Masa de agua

Red de Control de Calidad Aguas Subterráneas

Masa de agua

Código:

030.003

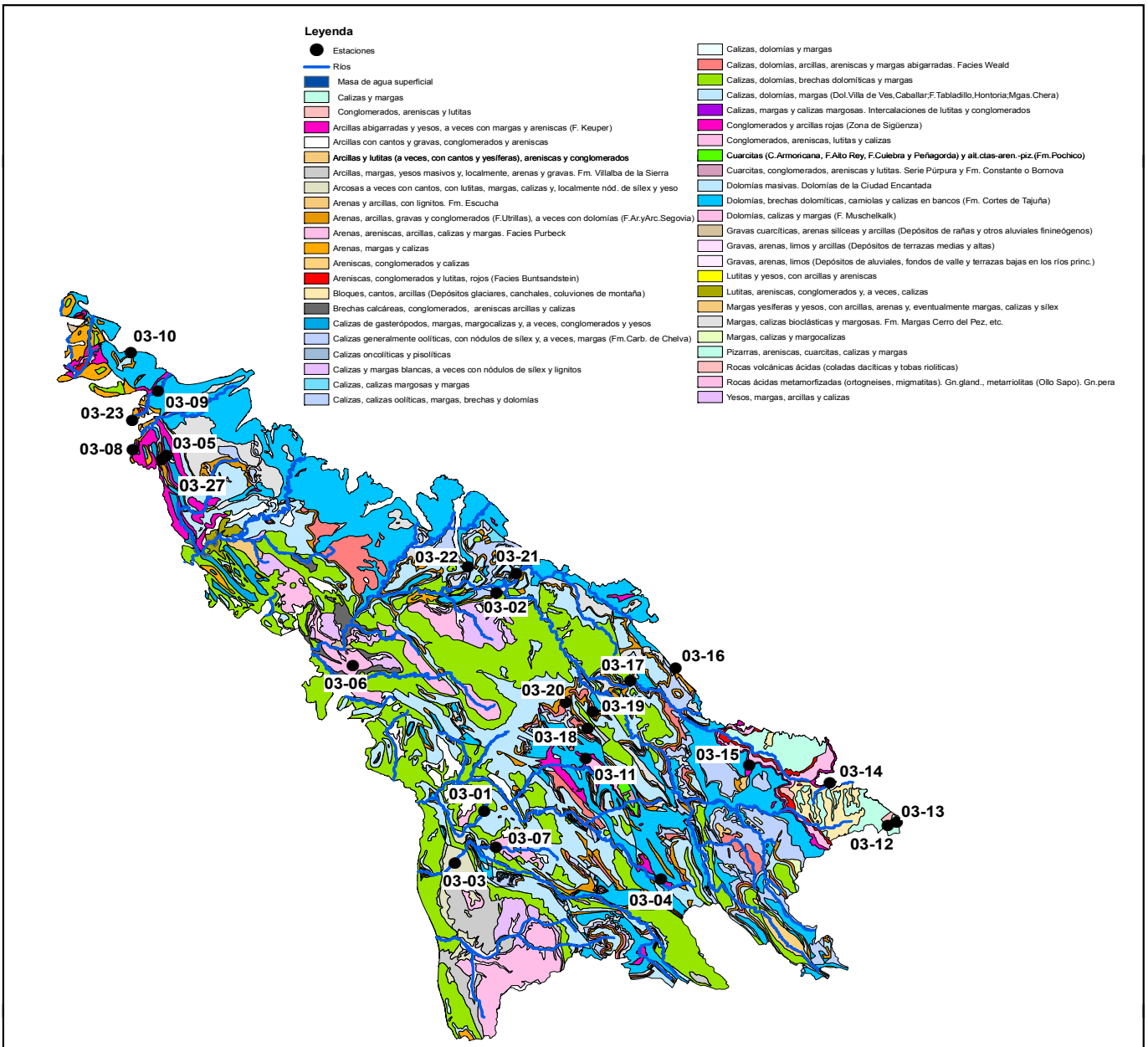
Toponimia:

Tajuña-Montes Universales

Características

NOMBRE MASA	CÓDIGO DE MASA	U.HIDRO GEOLÓGICAS	SUP PLANTA (Km ²)	Nº DE PUNTOS DE CONTROL	SUP USO URBANO (m ²)	SUP USO SECANO (m ²)	SUP USO REGADÍO (m ²)	SUP USO FORESTAL (m ²)
Tajuña-Montes Universales	030.003	03.02	3.603	23	1009,2	53237,2	3672,0	280666,3

Mapa litoestratigráfico



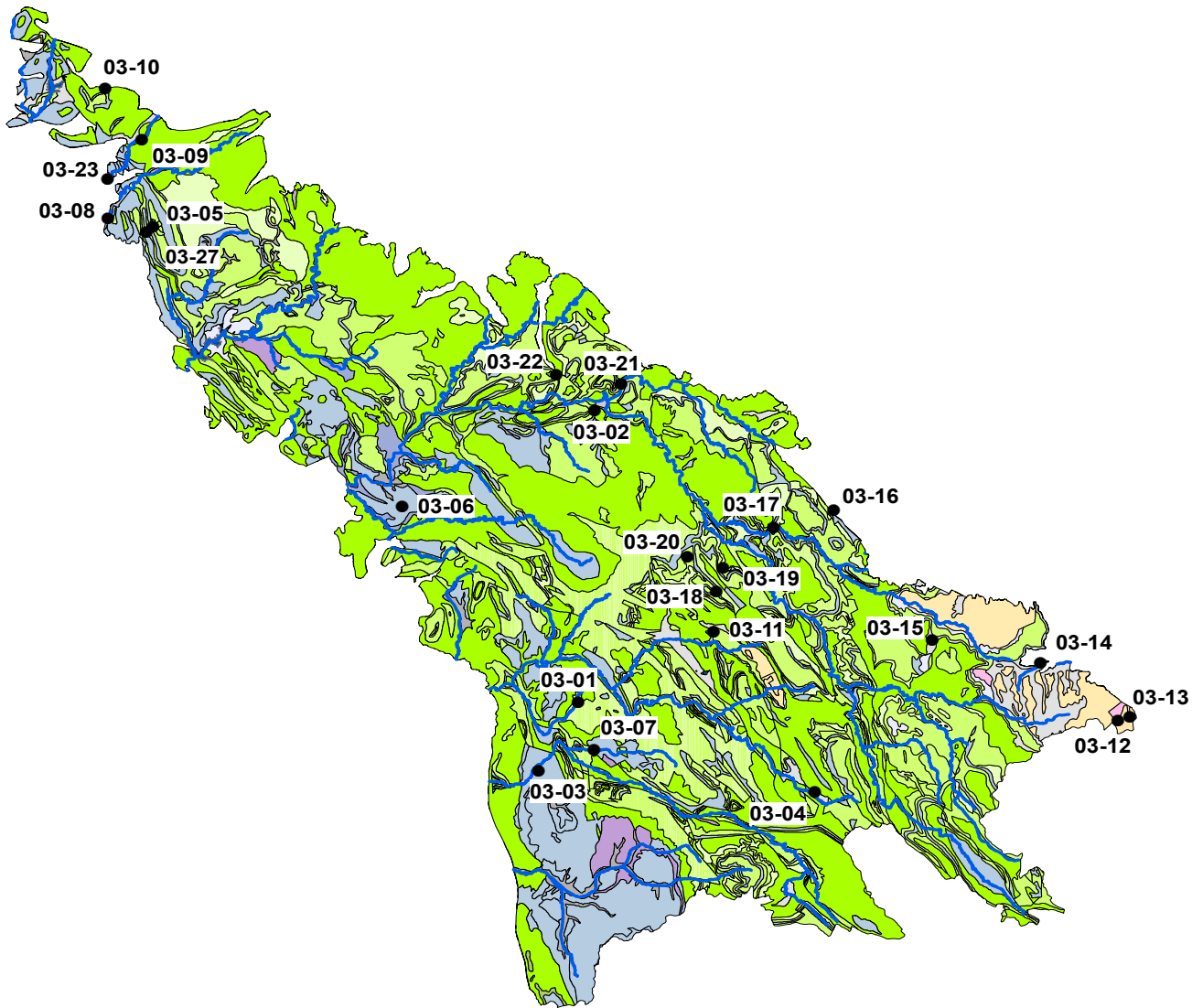
Masa de agua

Código: 030.003
 Toponimia: Tajuña-Montes Universales

Mapa de permeabilidad

Leyenda

- Estaciones
- Ríos
- Masa de agua superficial
- Rocas carbonatadas permeabilidad alta
- Rocas carbonatadas permeabilidad baja
- Rocas carbonatadas permeabilidad media
- Rocas carbonatadas permeabilidad muy alta
- Rocas detríticas (Cuaternario) permeabilidad alta
- Rocas detríticas (Cuaternario) permeabilidad baja
- Rocas detríticas (Cuaternario) permeabilidad media
- Rocas detríticas (Cuaternario) permeabilidad muy alta
- Rocas detríticas (Cuaternario) permeabilidad muy baja
- Rocas detríticas permeabilidad alta
- Rocas detríticas permeabilidad media
- Rocas detríticas permeabilidad baja
- Rocas detríticas permeabilidad muy alta
- Rocas detríticas permeabilidad muy baja
- Rocas evaporíticas permeabilidad baja
- Rocas meta-detrítica permeabilidad baja
- Rocas volcánicas (piroclásticas y lávicas) permeabilidad baja

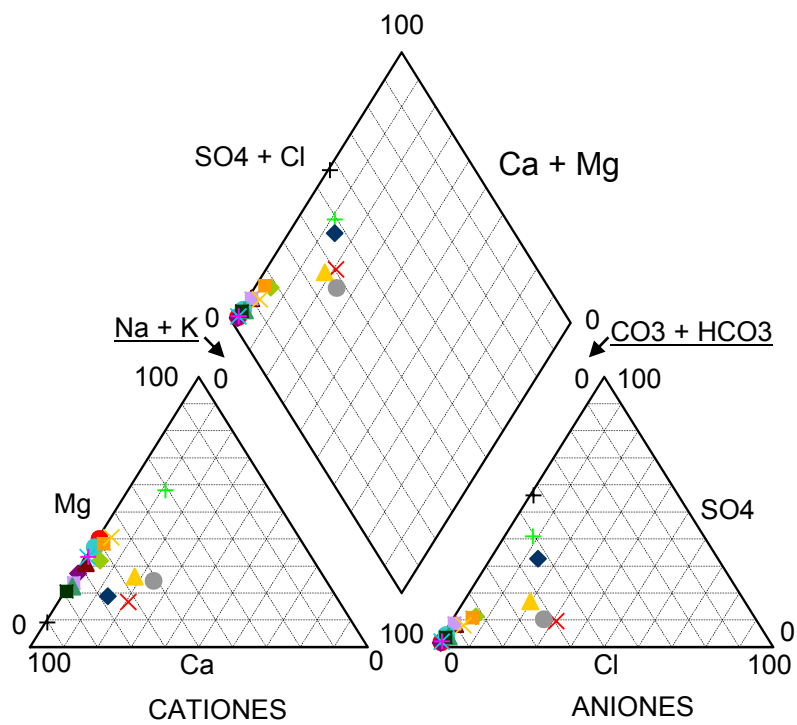


Masa de agua

Código: **030.003**
Toponimia: **Tajuña-Montes Universales**

Composición química

DIAGRAMA DE PIPER DE LAS ESTACIONES DE CONTROL DE LA MASA DE AGUA 030.003 (1)

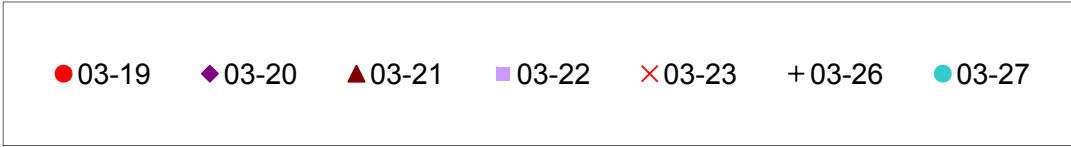
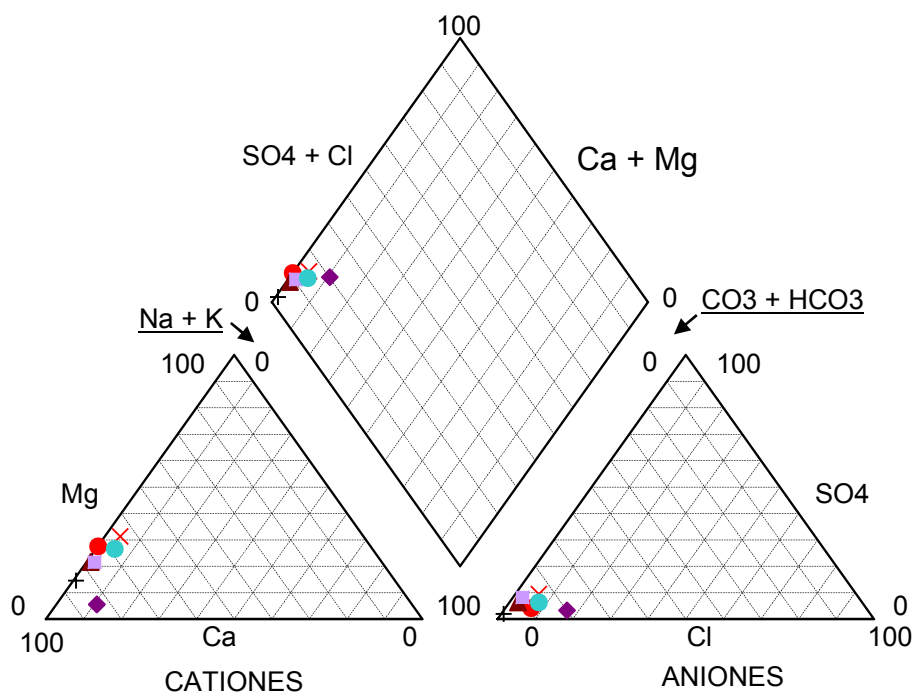


● 03-01	◆ 03-02	▲ 03-03	■ 03-04	× 03-05	+ 03-06
● 03-07	◆ 03-08	▲ 03-09	■ 03-10	× 03-11	+ 03-12
● 03-13	◆ 03-14	▲ 03-15	■ 03-16	× 03-17	+ 03-18

Masa de agua

Código: 030.003
Toponimia: Tajuña-Montes Universales

DIAGRAMA DE PIPER DE LAS ESTACIONES DE CONTROL DE LA MASA DE AGUA 030.003 (2)



DESCRIPCIÓN DE LAS FACIES HIDROQUÍMICAS
Las estaciones de control de la Masa de Agua 030.003 presentan aguas mayoritariamente Bicarbonatadas Cálcidas-Magnésicas, a excepción de la estación 03-06 que es Sulfatada Cálcida.